



**LeghornGroup**



**ISPS CODE:  
SICUREZZA DELLA  
NAVIGAZIONE E DEI PORTI  
&  
sistemi di prevenzione**

024-7401-727



## ISPS CODE :SICUREZZA DELLA NAVIGAZIONE E DEI PORTI

I porti, spesso situati in prossimità di città, assumono un ruolo essenziale del sistema logistico di trasporto, in quanto consentono il collegamento fra le rotte marittime e terrestri del commercio e del traffico passeggeri.

L'impatto delle minacce ordinarie o straordinarie per la sicurezza portuale è dunque particolarmente rilevante ed appare in tutta la sua evidenza se si considera che:

il 90% dei commerci esterni della UE avviene via mare

il 40% dei commerci interni della UE avviene via mare

il 20% delle navi che battono bandiera europea è vittima di pirateria





## ISPS CODE :SICUREZZA DELLA NAVIGAZIONE E DEI PORTI



L'impianto normativo sulla sicurezza portuale considera molti aspetti: l'elevato traffico dei beni, mezzi ed individui coinvolti nella filiera marittima;

basti pensare all'elevato numero di "container" che vengono quotidianamente lavorati nei porti commerciali ed industriali o l'elevato numero di passeggeri che transitano con i loro mezzi nei porti turistici nel periodo estivo;

le diverse modalità di trasporto internazionale dei beni da sorgente a destinazione con interoperabilità normativa articolata a seconda che sia su rotaia, gomma, via fiume, via mare, via aereo.



## ISPS CODE :SICUREZZA DELLA NAVIGAZIONE E DEI PORTI



Potenziati conflitti di competenza giurisdizionale dovuti alla presenza nell'area portuale di rappresentanti istituzionali e non dediti alla sicurezza pubblica quali: **la Capitaneria di Porto, la Guardia di Finanza, la Polizia di Frontiera, la Polizia di Stato, la Dogana, i Vigili del Fuoco, eventuali Istituti di Vigilanza Privati;**

il numero elevato di attori che operano nell'area portuale: società di trasporto su gomme, compagnie navali, aziende di logistica, società che lavorano per la sicurezza degli impianti portuali, i turisti; il coinvolgimento di attori pubblici e privati che sostengono il peso **economico di un progetto di sicurezza portuale.**



## ISPS CODE :SICUREZZA DELLA NAVIGAZIONE E DEI PORTI



A livello europeo la normativa di riferimento è la **direttiva UE 725/2004** che si rifà a quella internazionale, **ovvero al capitolo XI-2 della convenzione SOLAS**

(International Convention for Safety of life at Sea) e all' **ISP Code** (International Ship and Port Facility Security Code).

In Italia, la Sicurezza Portuale si basa sulle funzioni governative del **CISM** (Comitato Internazionale per la Sicurezza Marittima e dei Porti), che ha il compito di elaborare un programma nazionale contro atti terroristici rivolti al settore marittimo e di stabilire il livello di sicurezza secondo quanto fissato dall'**IMO** (International Maritime Organization).





## ISPS CODE :SICUREZZA DELLA NAVIGAZIONE E DEI PORTI



L'International Maritime Organization

Nel Dicembre 2002, a poco più di un anno dell'attentato di New York, viene emanato dall'IMO a Londra, sotto una fortissima spinta degli Stati Uniti, l' **ISPS Code**.

Le nuove disposizioni di natura obbligatoria definiscono un complesso di norme indispensabili per rafforzare la protezione del trasporto marittimo, prevedendo un insieme di misure di sicurezza attive e passive articolate su tre livelli (normale, rafforzato, elevato) la cui attuazione concreta è correlata all'analisi dei rischi (Risk Assessment).

**ISPS CODE :SICUREZZA DELLA NAVIGAZIONE E DEI PORTI**

**NE DERIVA QUANTO SEGUE:**

**Tutte le aree portuali (TERMINALS) devono essere dotati di sistemi di controllo contro eventuali attentati terroristici. Devono controllare l'ingresso e l'uscita di ogni essere umano e di ogni prodotto e mezzo di trasporto.**



**A)** Elettronici come la video sorveglianza.



**B)** Sorveglianza con personale



**C)** Sistemi di sigillatura di sicurezza con vari mezzi.  
**(SIGILLI)**



## ISPS CODE :SICUREZZA DELLA NAVIGAZIONE E DEI PORTI & sistemi di prevenzione

Tutte le compagnie amatoriali e tutte le navi al di sopra delle 500 Ton sono soggette all'ISPS.

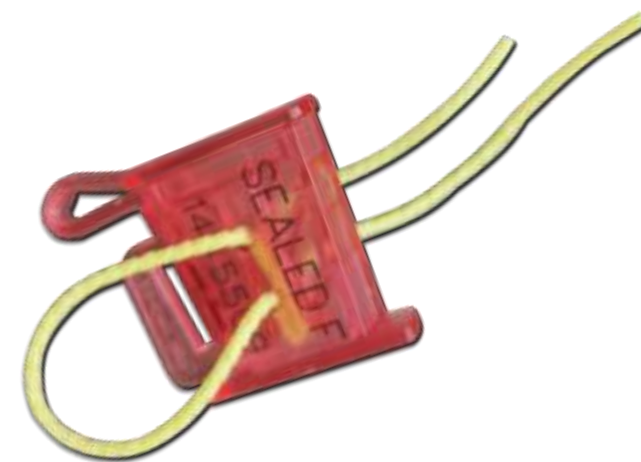
PER CUI: I punti strategici della nave dovranno essere sigillati in modo da verificare eventuali passaggi di persone non autorizzate. In particolare su:



ZATTERE DI SALVATAGGIO



IMPIANTI  
ANT'INCENDIO



Art: **ANCHORCLICK** : sigillo numerato con cavetto inox plastificato da 1 mm

Sigilli tradizionali ed in tecnologia RFID





### **ISPS CODE :SICUREZZA DELLA NAVIGAZIONE E DEI PORTI & sistemi di prevenzione**

Tutte le compagnie amatoriali e tutte le navi al di sopra delle 500 Ton sono soggette all'ISPS.

PER CUI: I punti strategici della nave dovranno essere sigillati in modo da verificare eventuali passaggi di persone non autorizzate.

In particolare su:



PASSAGGI NON AUTORIZZATI



**Art: TWISTSEAL** : sigillo numerato con cavetto inox plastificato da 1 mm

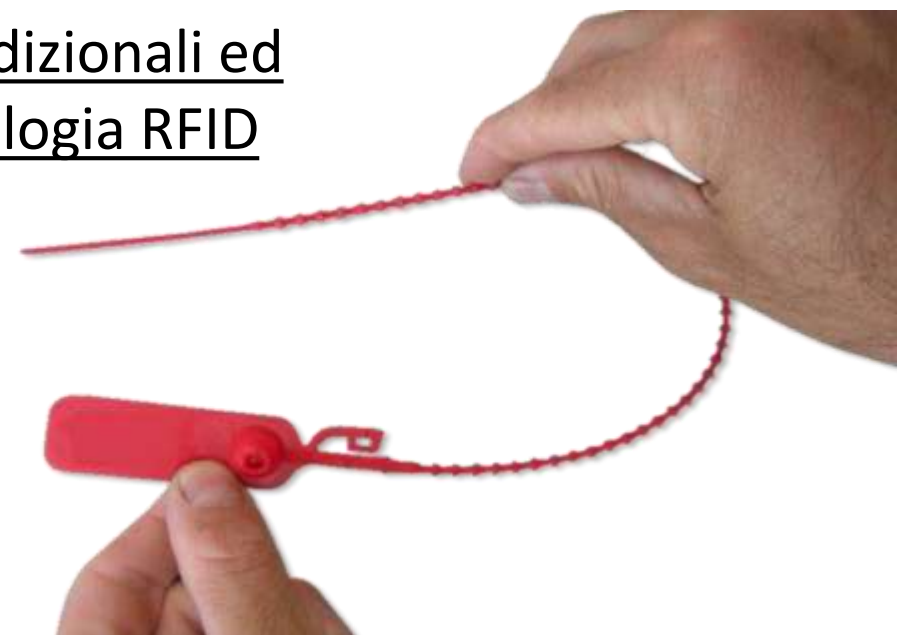
Sigilli tradizionali ed in tecnologia RFID

**ISPS CODE :SICUREZZA DELLA NAVIGAZIONE E DEI PORTI & sistemi di prevenzione**



CONTROLLO VALVOLE

Sigilli tradizionali ed  
in tecnologia RFID



Art: **ADJUSTESEAL** :  
Sigillo in plastica  
numerato



**ISPS CODE :SICUREZZA DELLA NAVIGAZIONE E DEI PORTI & sistemi di prevenzione**



**VOID RESIDUE LABEL SEAL** fornisce la massima sicurezza sulla manomissione o sulla rimozione lasciando una traccia permanente di sigillatura.

Etichette tradizionali ed in tecnologia RFID



Questo tipo di etichetta di sicurezza o di garanzia sono stampate su un materiale in **pvc ultradistruttibile**, ideali per garanzia antimanomissione nei più svariati settori. Possono essere realizzate anche con numerazione progressiva.

**ISPS CODE :SICUREZZA DELLA NAVIGAZIONE E DEI PORTI & sistemi di prevenzione**

Questa legge comporta l'obbligo di usare **sigilli** ed **etichette di sicurezza** e per quanto riguarda le navi passeggeri anche **BRACCIALETTI IDENTIFICATIVI** per il controllo dei passeggeri. Molta importanza hanno anche i **BADGE RFID**.

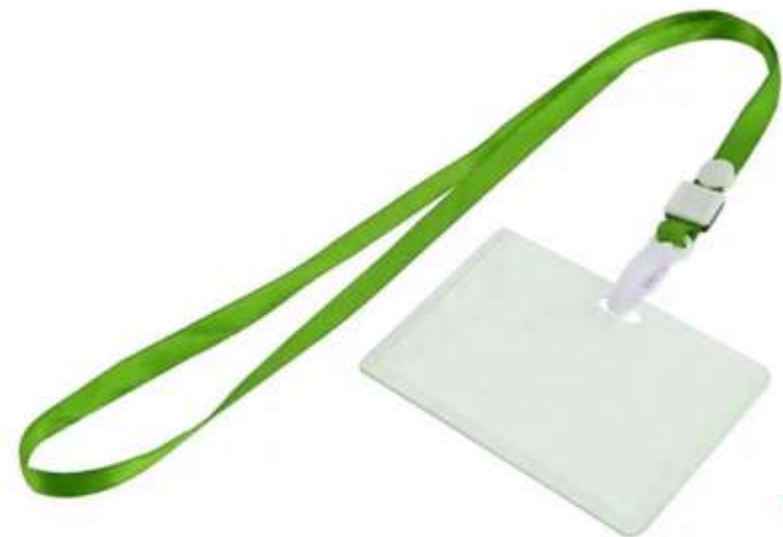


Braccialetti identificativi numerati progressivamente.  
(ANCHE RFID)





**ISPS CODE :SICUREZZA DELLA NAVIGAZIONE E DEI PORTI & sistemi di prevenzione**



Badge identificativi.  
(ANCHE RFID)



Le foto ed i disegni sono puramente indicativi

Ci scusiamo per eventuali imprecisioni



**ISPS CODE :SICUREZZA DELLA NAVIGAZIONE E DEI PORTI**  
**& sistemi di prevenzione**  
**Fascette per cablaggio**



Possiamo personalizzarle e numerarle progressivamente.





ISPS CODE :SICUREZZA DELLA NAVIGAZIONE E DEI PORTI & sistemi di prevenzione – Sicurezza dei container

**ISO 17712:2013**



NEPTUNE SEAL  
SIGILLO A CHIODO



CABLE SEAL 5 mm  
SIGILLO A CAVO








**Richiedi il catalogo per  
ANNEX VI MARPOL:  
Sistemi di controllo per il bunkeraggio e  
sistemi di gestione rifiuti a bordo.**





## Campi di azione di LeghornGroup

-  **PROTEZIONE:** proteggiamo i vostri beni con sigilli di sicurezza e con ogni tipo di prodotto anti-manomissione. Siamo in grado di realizzare soluzioni tecniche personalizzate per eventuali esigenze specifiche del cliente.
-  **CONTROLLO:** assicuriamo il controllo di beni e persone attraverso prodotti di sicurezza e soluzioni integrate hardware e software complete, con possibilità di monitoraggio ed intervento in tempo reale ed in condizioni di mobilità.
-  **IDENTIFICAZIONE:** offriamo soluzioni di prodotto e servizi che impiegano tecnologie innovative per identificare in modo univoco oggetti, animali, veicoli e persone, garantendo la loro sicurezza. Abbiamo competenze specifiche in soluzioni per l'autenticazione del prodotto.
-  **TRACCIABILITÀ:** tracciamo qualsiasi bene, animale od essere umano grazie ai nostri dispositivi evoluti, dando la possibilità di accedere in tempo reale a tutte le informazioni che consentono di monitorare ubicazione, stato e movimentazione di beni e persone.
-  **SOLUZIONI RFID:** LeghornGroup produce anche soluzioni per l'autenticità del prodotto; sistemi di identificazione automatica che utilizzano la tecnologia RFID per facilitare la tracciabilità di oggetti, animali e persone, offrendo operazioni nuove ed efficienti per accelerare la catena di approvvigionamento;



**LeghornGroup**

**FINDUS@**

[info@leghorngroup.com](mailto:info@leghorngroup.com)



**LeghornGroup** S.r.l.

34/36 Via degli Arrotini

57121 Livorno (LI) Italy

[www.leghorngroup.com](http://www.leghorngroup.com)

[info@leghorngroup.com](mailto:info@leghorngroup.com)

**LeghornGroup** – India  
[www.leghorngroup.in](http://www.leghorngroup.in)

**LeghornGroup** – Italy  
[www.leghorngroup.it](http://www.leghorngroup.it)

**LeghornGroup** – U.S.A.  
[www.leghorngroup.com](http://www.leghorngroup.com)

**LeghornGroup** – Belgium  
[www.leghorngroup.be](http://www.leghorngroup.be)  
[www.leghorngroup.nl](http://www.leghorngroup.nl)

**LeghornGroup** – Czech Republic  
[www.leghorngroup.cz](http://www.leghorngroup.cz)  
[www.leghorngroup.pl](http://www.leghorngroup.pl)

**LeghornGroup** – Greece  
[www.leghorngroup.gr](http://www.leghorngroup.gr)

**LeghornGroup** – Republic of  
Moldova  
[www.leghorngroup.ro](http://www.leghorngroup.ro)

**LeghornGroup** – España  
[www.leghorngroup.es](http://www.leghorngroup.es)